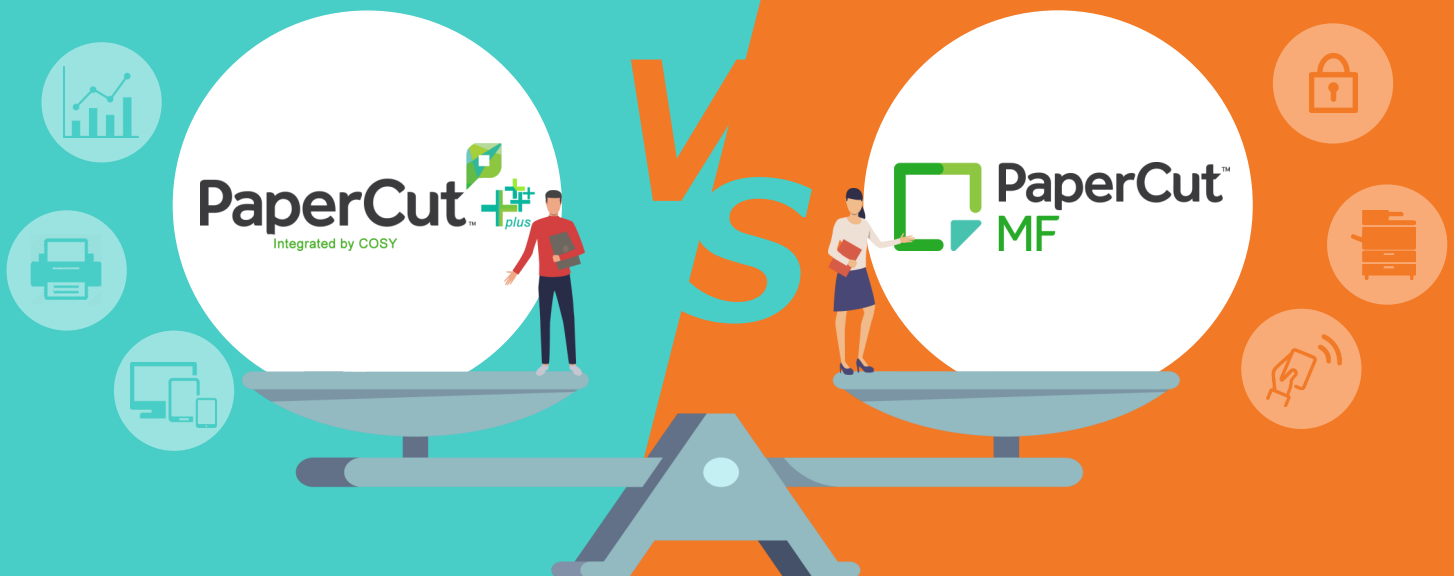


PaperCut PlusとPaperCut MFの違い

- 各ソフトウェアの機能の違いを徹底解説 -



PaperCut の基本機能

「誰が」「いつ」「何を」「どのプリンタから印刷したか」など、印刷の可視化、プリント環境の管理や印刷ルール（フィルタ機能）の設定を定義することにより、無駄な印刷を防ぐことによるコスト削減や、BYOD環境下で安全に印刷することができます。





1. プリンタの使用をトラッキングし、「いつ」「誰が」「どのドキュメントを」「カラー/モノクロで」「どの用紙サイズで」「片面/両面で」「何ページ」「いくらで」をユーザー/プリンタ毎で管理可能
2. 印刷ルール（フィルタ機能）の設定
3. ユーザー/プリンタ毎に印刷量の割り当てが可能
4. カラー、コスト条件、出力枚数を1ジョブ/プリンタ毎に制限



PaperCut Plusとは？



PaperCut Plusは印刷の「管理」および「制御」を行うことができ、以下のような機能を備えています。

-  ユーザー毎/グループ毎に印刷を管理
-  印刷ログを管理
-  各種OS混在環境でも簡単にインストール設定が可能
-  ブラウザから管理、ユーザー用Web画面にアクセスが可能

ワンランク上の 印刷管理システムを実現！



PaperCut MFはPaperCut Plusの機能に加え、複合機と連携し、コピー/FAX/スキャンなど総合的に管理、追跡、制御できる機能および認証印刷機能が搭載されています。

PaperCut MFの認証印刷（Find Meプリント）とは？

複合機連携（エンベデッド・ソフトウェア）、リリースステーション、cPad、ネットワークカードリーダーによる認証印刷、オンデマンド印刷が実現できます。

PaperCut MF 3つのポイント

- 1 デバイス使用履歴の記録、コスト管理、グループ/部署/個人毎の集計管理
- 2 コピー、スキャン、FAX、プリントジョブの記録および統計レポート作成
- 3 ICカードやID/パスワードを使用した認証印刷を行うことによる情報漏洩対策

機能	PaperCut Plus <small>Integrated by COSY</small>	PaperCut MF
 マルチベンダー対応	✓	✓
 マルチOS対応	✓	✓
 上限管理	✓	✓
 ログ管理	✓	✓
 レポート機能	✓	✓
 プリペイド・カード	✓	✓
 認証印刷	—	✓
 Find Me印刷（オンデマンド印刷）	—	✓
 スキャン管理 <small>※エンベデッド対応機種のみ</small>	—	✓
 コピー管理 <small>※エンベデッド対応機種のみ</small>	—	✓
 USB印刷の管理 <small>※エンベデッド対応機種のみ</small>	—	✓

●ご購入の製品に関するお問合せは右記URLをご参照ください。 <https://www.printmanagement.jp>（価格：オープン価格）

株式会社COSY（日本総代理店）

〒651-0085 兵庫県神戸市中央区八幡通3-2-5 IN東洋ビル 9F

TEL：078-252-8630 / FAX：050-3737-0293

【受付時間】9：00～17：00 月曜日～金曜日（祝日・COSY所定の休日を除く）

●本カタログ中のシステム名、製品名、会社名、およびロゴは各社の商標または登録商標です。

【販売店】